

Servoscala con piattaforma per il superamento di scale rettilinee

LOGIC è un servoscala per il trasporto di persona su carrozzina appositamente studiato per il superamento di scale rettilinee. La presenza di guide in alluminio, i cablaggi a tenuta stagna ed il trattamento della pedana con fondo di cataforesi e verniciatura a polvere poliestere rendono LOGIC idoneo all'installazione in ambienti esterni.

Elegante ed essenziale nel design, LOGIC si integra perfettamente con l'architettura e lo stile originari dell'ambiente in cui viene collocato. Particolare importanza è rivestita dalla dotazione di sicurezza, naturalmente ai massimi livelli. LOGIC è infatti conforme a tutte le vigenti normative comunitarie in materia.

I vantaggi di scegliere LOGIC:

- funzionamento a batterie ricaricabili per consentire la corsa anche in caso di black-out;
- ingombri particolarmente ridotti;
- elevata rapidità di installazione;
- movimentazione motorizzata di chiusura ed apertura della pedana e delle barre di protezione (a scomparsa nella posizione di riposo);
- disponibilità immediata;
- radiocomandi ai piani.

Vi invitiamo pertanto a consultare le caratteristiche tecniche allegate e scoprire quindi la nuova generazione del servoscala rettilineo.



LOGIC • CARATTERISTICHE TECNICHE

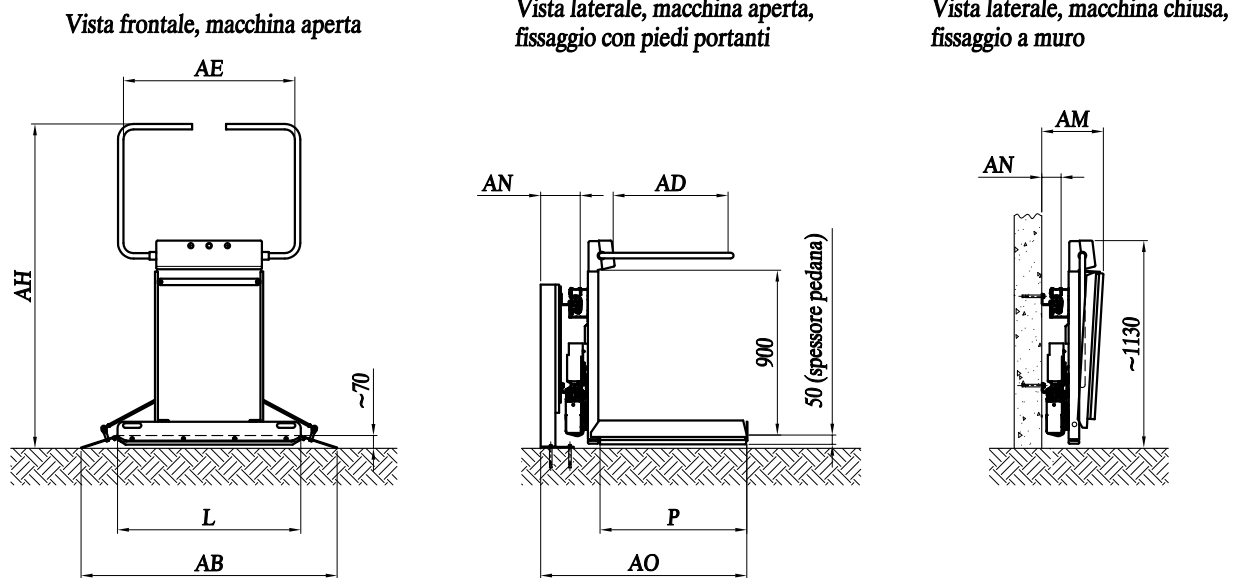


Tabella 1 - Dimensioni minime LOGIC

L×P	Pedana (larghezza × profondità)	750×600	750×650	750×700	850×700	1000×800
AB	Larghezza totale piattaforma	1165	1165	1265	1400	
AD	Profondità utile interno barre	530	580	580	655	
AE	Larghezza utile interno barre	745	745	825	975	
AH	Altezza macchina aperta	1640	1690	1690	1765	

Tabella 2 - Ingombri in funzione della tipologia di fissaggio

Tipologia di fissaggio		fissaggio a muro	fissaggio con piedi portanti
AN	Ingombro dall'esterno della guida	115	215
AM	Ingombro macchina chiusa	350	450
AO	Ingombro macchina aperta *	950	1050

Tabella 3 - Specifiche

Portata massima	250 Kg (daN)
Pendenza superabile	10° ÷ 45°
Peso macchina	150 Kg (daN) **
Peso guida	13 Kg (daN)/m
Tensione nominale di rete	115 ÷ 240V (ac) 50 ÷ 60Hz
Corrente massima assorbita dalla rete	0.68 ÷ 0.45 A
Tensione di alimentazione servoscala	24V (dc)
Potenza massima a bordo macchina	0.54 kW
Velocità	0.1 m/s max.

* L'ingombro AO si riferisce alle pedane 750×700 e 850×700. Per gli ingombri delle altre versioni vedere la tabella 4.

** Pedana 750×700.

cod. D10F30000

LOGIC • ESEMPIO DI IMPIANTO

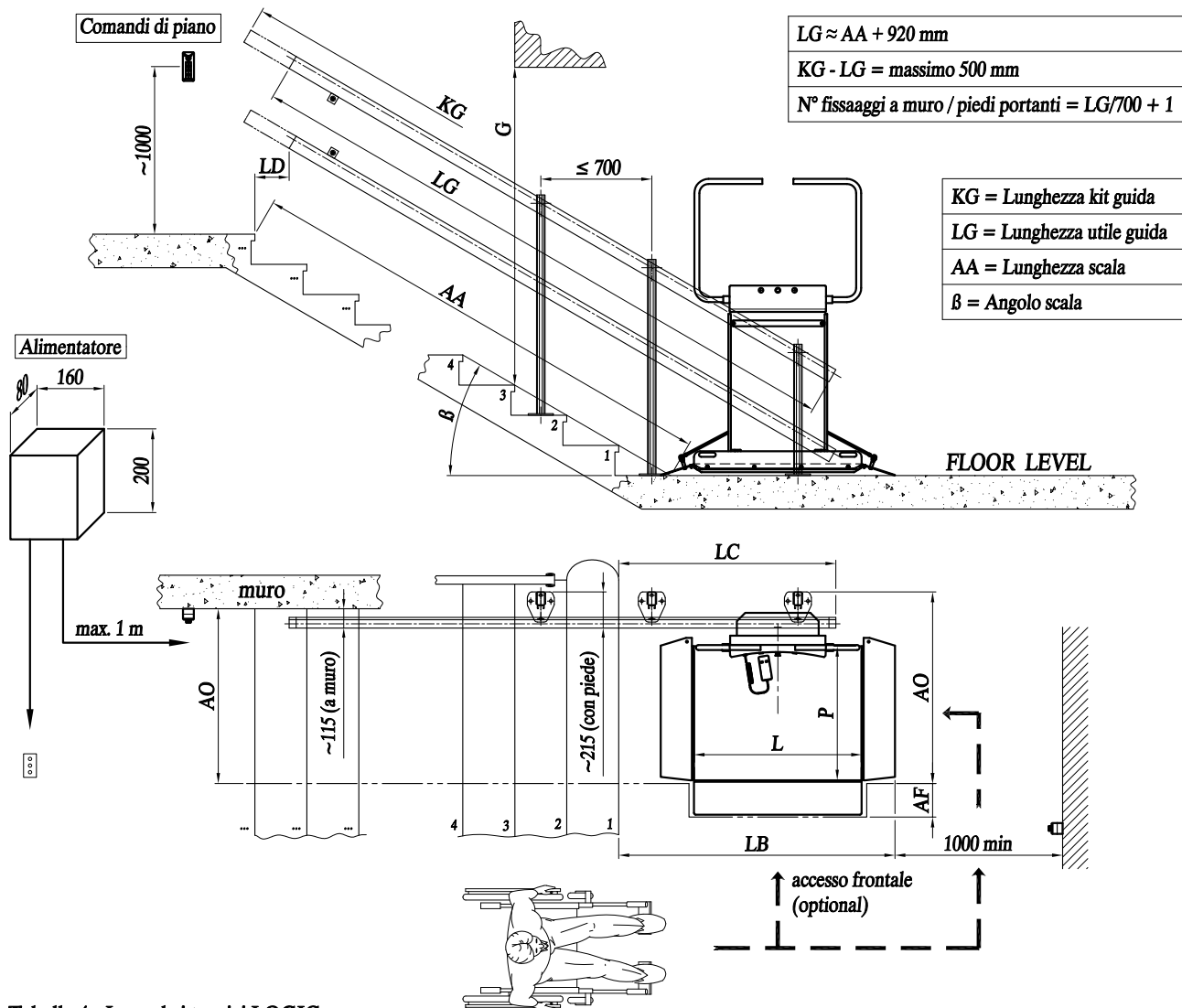


Tabella 4 - Ingombri teorici LOGIC

Pedana (larghezza × profondità)		750×600	750×650	750×700	850×700	1000×800	
β	Inclinazione rampa	da 10° fino a 45°					
G	Altezza minima da gradino a soffitto	con $\beta=15^\circ$	1630		1645	1665	
		con $\beta=30^\circ$	1820		1850	1890	
		con $\beta=45^\circ$	2170		2220	2295	
LB	Ingombro minimo pedana in parcheggio *	con $\beta=15^\circ$	1670		1770	1920	
		con $\beta=30^\circ$	1340		1440	1590	
		con $\beta=45^\circ$	1230		1330	1480	
LC	Ingombro minimo guida in parcheggio *	con $\beta=15^\circ$	1500		1550	1625	
		con $\beta=30^\circ$	1130		1180	1255	
		con $\beta=45^\circ$	960		1010	1085	
LD	Ingombro guida all'arrivo alto	5 ÷ 125		55 ÷ 175	130 ÷ 250		
AO	Ingombro macchina aperta **	con fissaggio a muro	850	900	950	950	1050
		con piedi portanti	950	1000	1050	1050	1150
AF	Ingombro extra in parcheggio con accesso frontale	+200					

* Ingombro teorico considerando il valore della prima alzata pari a 180mm.

** L'ingombro macchina aperta AO va aumentato di +25mm in caso di accesso frontale (optional).

AVVISO IMPORTANTE: nel presente catalogo sono contenute alcune informazioni indicative circa le caratteristiche generali del prodotto. Extrima si riserva il diritto di modificare le caratteristiche riportate in questo catalogo senza preavviso.